



MANFREDINI & SCHIANCHI



MANFREDINI & SCHIANCHI



Manfredini & Schianchi nasce nel 1962 a Sassuolo nel cuore della produzione ceramica italiana e mondiale.

In questi 45 anni di attività l'azienda ha sviluppato tecnologie all'avanguardia nella preparazione e nel trattamento di innumerevoli materie prime.



Produzione



Attuale Sede Aziendale

Grazie alla esperienza maturata con in più grandi gruppi industriali del settore a livello mondiale Manfredini & Schianchi è diventata il punto di riferimento assoluto per chi ambisce ad ottenere il massimo rendimento produttivo e qualitativo dalle proprie linee di produzione nel pieno rispetto ambientale, con costi di gestione limitati e consumi energetici molto contenuti mettendosi così in grado di competere nel panorama dell'economia globalizzata.



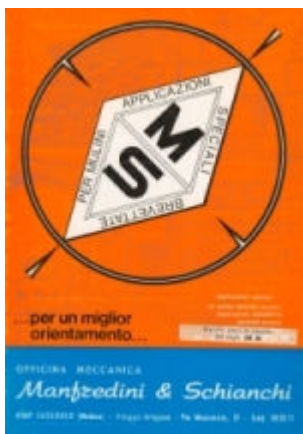
MANFREDINI & SCHIANCHI Srl

Via G.M. Dallari, 2 - 41049 Sassuolo (MO) - Italy - Tel. +39-0536-801207 Fax: +39-0536-807248

Web: <http://www.manfredinieschianchi.com> - Email: sales@ms-plants.it

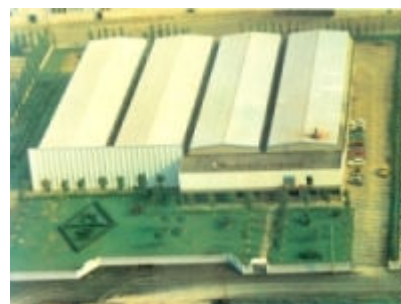


MANFREDINI & SCHIANCHI



Depliant anni '60

Sviate e diverse applicazioni industriali introdotte da M&S sono diventate standard di fatto e stato dell'arte in molteplici impieghi fra cui spiccano macinazione a secco, vagliatura, pesatura, dosaggio, miscelazione e strumentazione per il controllo della qualità di tali processi e di diverse altre fasi.



Sede aziendale anni '70

L'azienda risiede in una struttura moderna e tecnologica dotata di un importante laboratorio di ricerca e di un impianto pilota di 1000m2 grazie ai quali è possibile personalizzare e testare qualsiasi materiale sottoposto a trattamento da parte dei propri clienti.



Impianto Pilota



Manfredini & Schianchi si fregia inoltre della certificazione UNI EN ISO 9001/2000 e della collaborazione di importanti centri di ricerca ed università

Oltre alla fornitura tecnologica ed impiantistico un punto di forza di Manfredini & Schianchi risiede nella assistenza diretta alla clientela tramite un'equipe di tecnici di comprovata esperienza ed affidabilità.



Lo spirito e l'entusiasmo profuso sin dagli albori da parte dei soci fondatori Umberto Manfredini e Gianfranco Schianchi sono mantenuti vivi nell'operato e nei fini dall'attuale dirigenza e dalla tradizione di gestione familiare che da sempre caratterizza Manfredini & Schianchi.



TECNOLOGIA



La nostra tecnologia, forte di un'esperienza di oltre quaranta anni, ci permette per tutte le materie prime che si vogliono macinare, trasportare, pesare, dosare, miscelare, granulare, umidificare, insilare e insaccare fino alla scelta finale, di progettare impianti completi con garanzie totali su ogni singolo componente di efficienza e rispetto delle norme in vigore per i processi produttivi.

LABORATORIO TECNOLOGICO

Il nostro laboratorio, collegato ad istituti accademici di livello internazionale, è il reparto che guida nei primi passi il nostro operare.

In questa sede inizia il dialogo con la clientela, al fine di ottenere i migliori e più convenienti risultati ceramici con lo studio accurato delle loro materie prime.



Questa massima realizzazione in tema di ricerca e sviluppo, ci permette di riprodurre in modo industriale tutte le fasi di lavorazione delle materie prime, partendo dagli studi del laboratorio.

L'impianto pilota M&S è iscritto e certificato nell'albo dei laboratori [MIUR](#) (Ministero dell'Università e Ricerca)



MANFREDINI & SCHIANCHI



MANFREDINI & SCHIANCHI S.r.l.

Via G.M. Dallari, 2 - 41049 Sassuolo (MO) - Italy
Tel. +39-0536-801207

Fax: Administration Dpt. +39-0536-806246

Fax: Commercial Dpt. +39-0536-807248

E-mail: sales@ms-plants.it

